

# Le Château Perrier

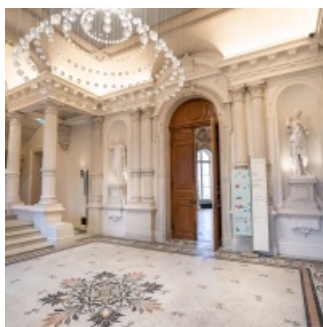
La Ville d'Épernay s'est engagée dans un vaste projet de réhabilitation du Château Perrier pour y accueillir le Musée du Vin de Champagne et d'Archéologie régionale (ouvert en 2021). Le musée est reconnu patrimoine majeur par le Ministère de la Culture lors de son classement Monument Historique.



Le Château Perrier, de style Louis XIII, fut construit de 1852 à 1857 pour les époux Perrier. Symbole de l'expansion du Champagne à travers le monde, le château fut construit pour y installer l'hôtel particulier et les caves de Charles Perrier, directeur de la maison de champagne Perrier-Jouët. Cette demeure de style Renaissance fut construite suivant les plans d'un architecte sparnacien, Pierre-Eugène Cordier. La période de construction correspond à la fin du romantisme.

A la fois lieu de résidence, de réception et d'élaboration du Champagne, grâce aux caves reliées directement à la ligne de chemin de fer, le château constitue le premier témoignage du style éclectique en province.

Par la suite, ce bâtiment a servi successivement de quartier général aux armées britanniques (1940), allemandes (de 1942 à 1944) et américaines (1945) avant d'abriter momentanément la bibliothèque et le musée municipal.





### Infos pratiques

13, avenue de Champagne  
51200 Epernay

### Liens utiles

[Découvrez le site du musée](#)